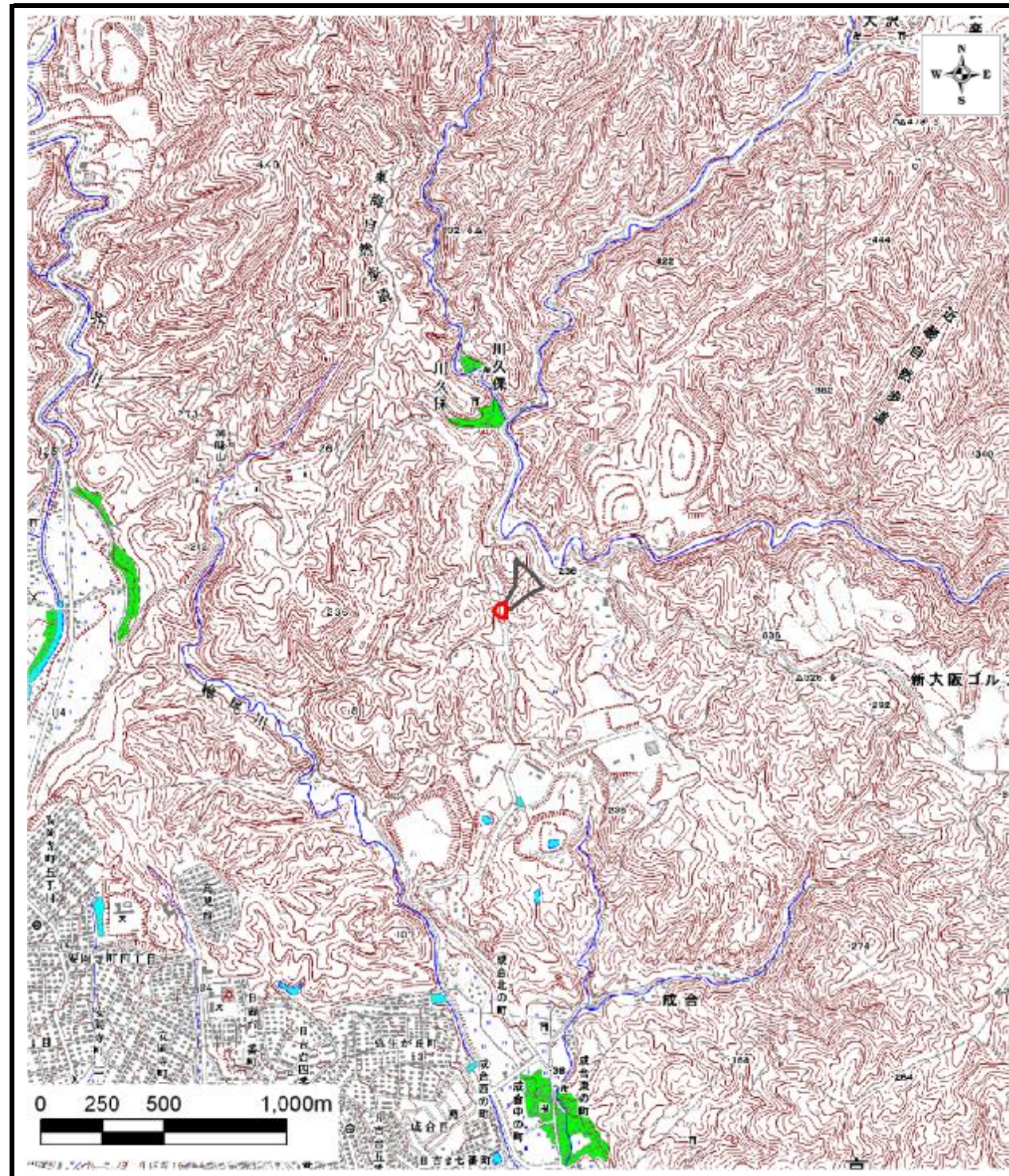
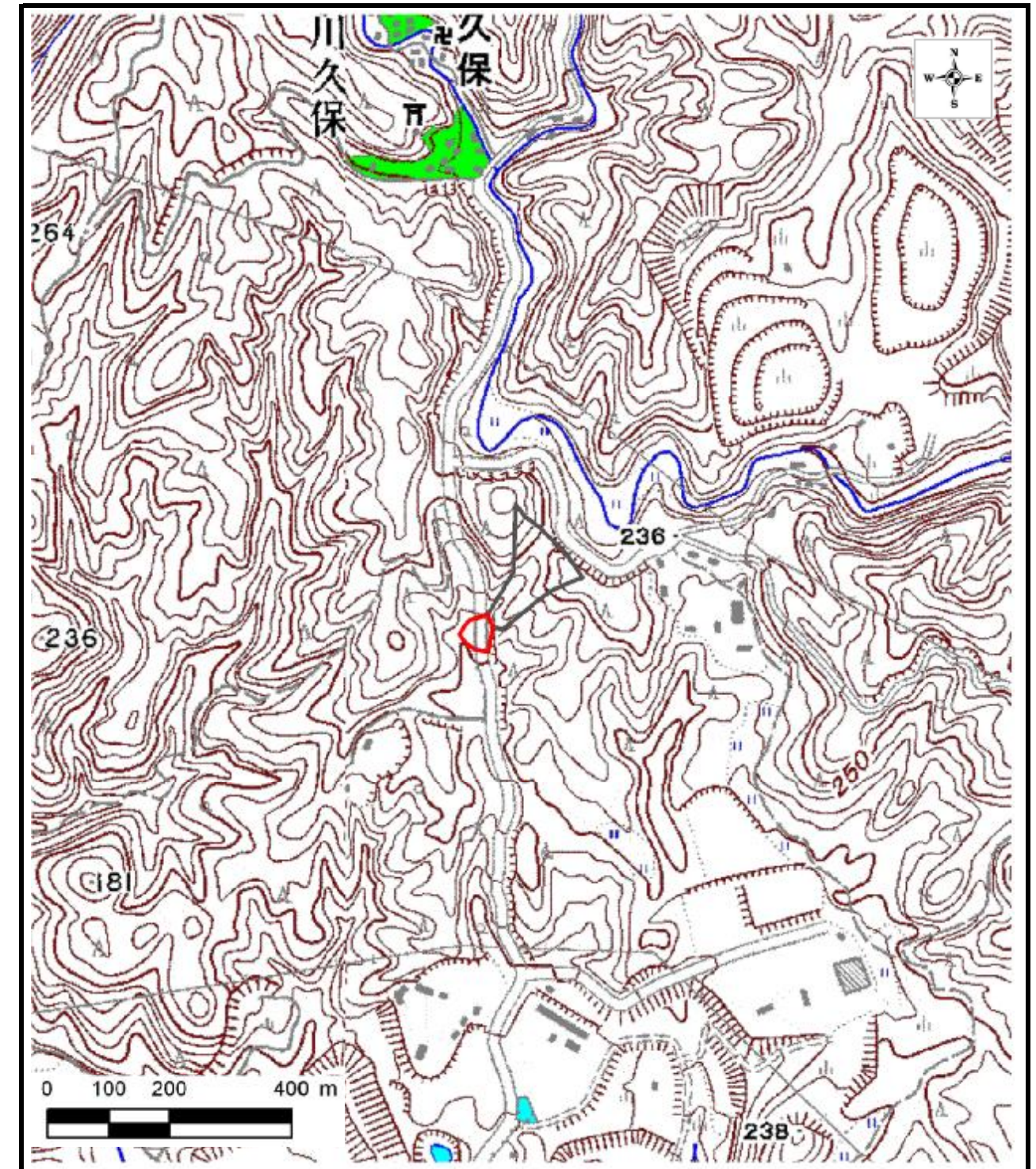


土砂災害警戒区域等の指定の公示に係る図書



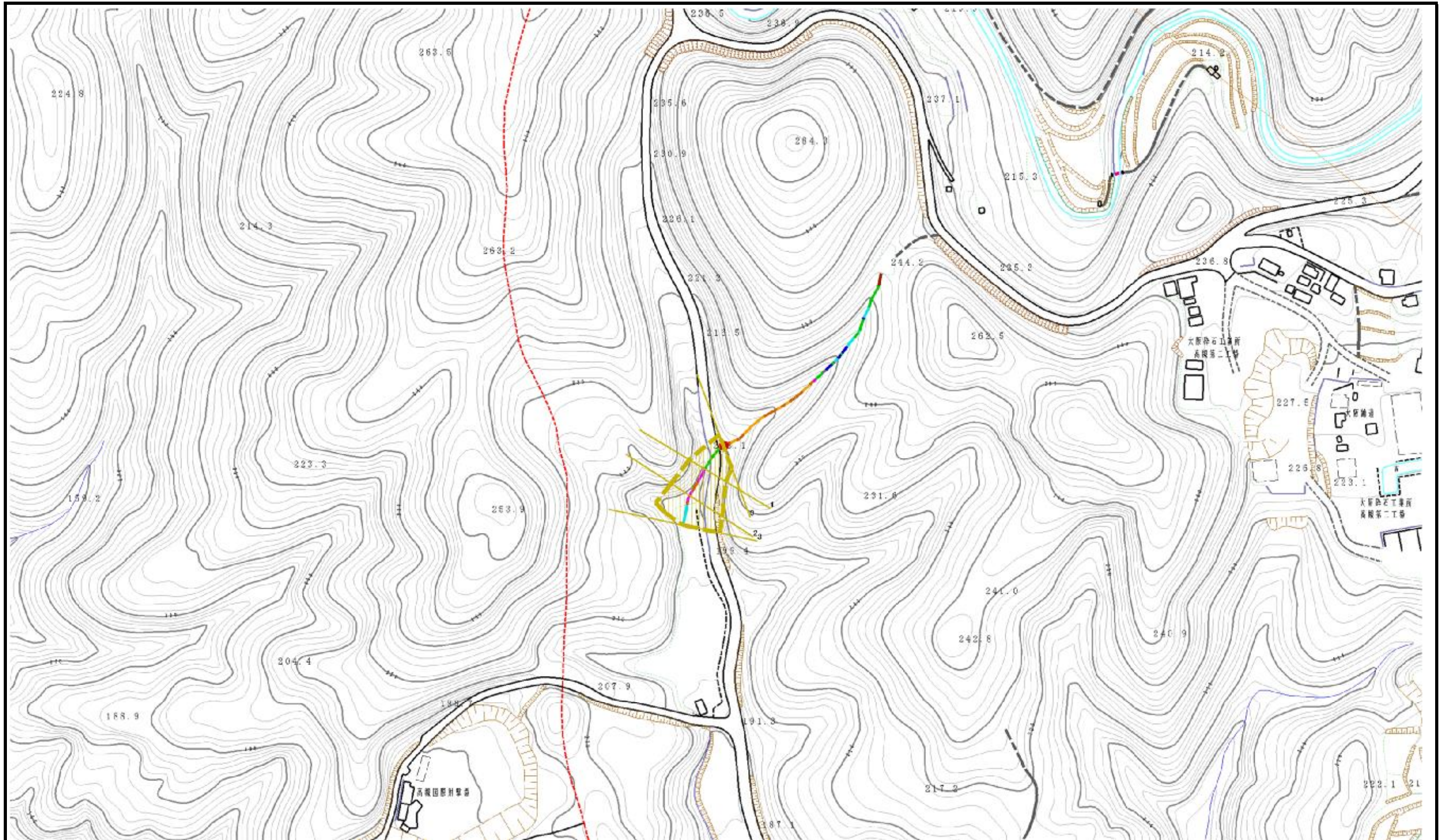
区域指定箇所概略位置図(1/25,000)



区域指定箇所位置図(1/10,000)

様式-1(土) 土砂災害警戒区域・土砂災害特別警戒区域 位置図 (この地図は、国土地理院発行の1/25,000地形図「高槻」の一部を使用した)	自然現象の種類	土石流	溪流番号	D20730450
	告示番号	大阪府告示第 441 号	溪流の名称	川久保南谷1
	告示年月日	平成24年3月14日	所在地	高槻市川久保

土砂災害警戒区域等の指定の公示に係る図書



様式-2(土) 土砂災害警戒区域 区域図	土砂災害防止法第6条第1項 に該当する区域		自然現象の種類	土石流	溪流番号	D20730450
			告示番号	大阪府告示第 441 号	溪流の名称	川久保南谷1
			告示年月日	平成24年3月14日	所在地	高槻市川久保