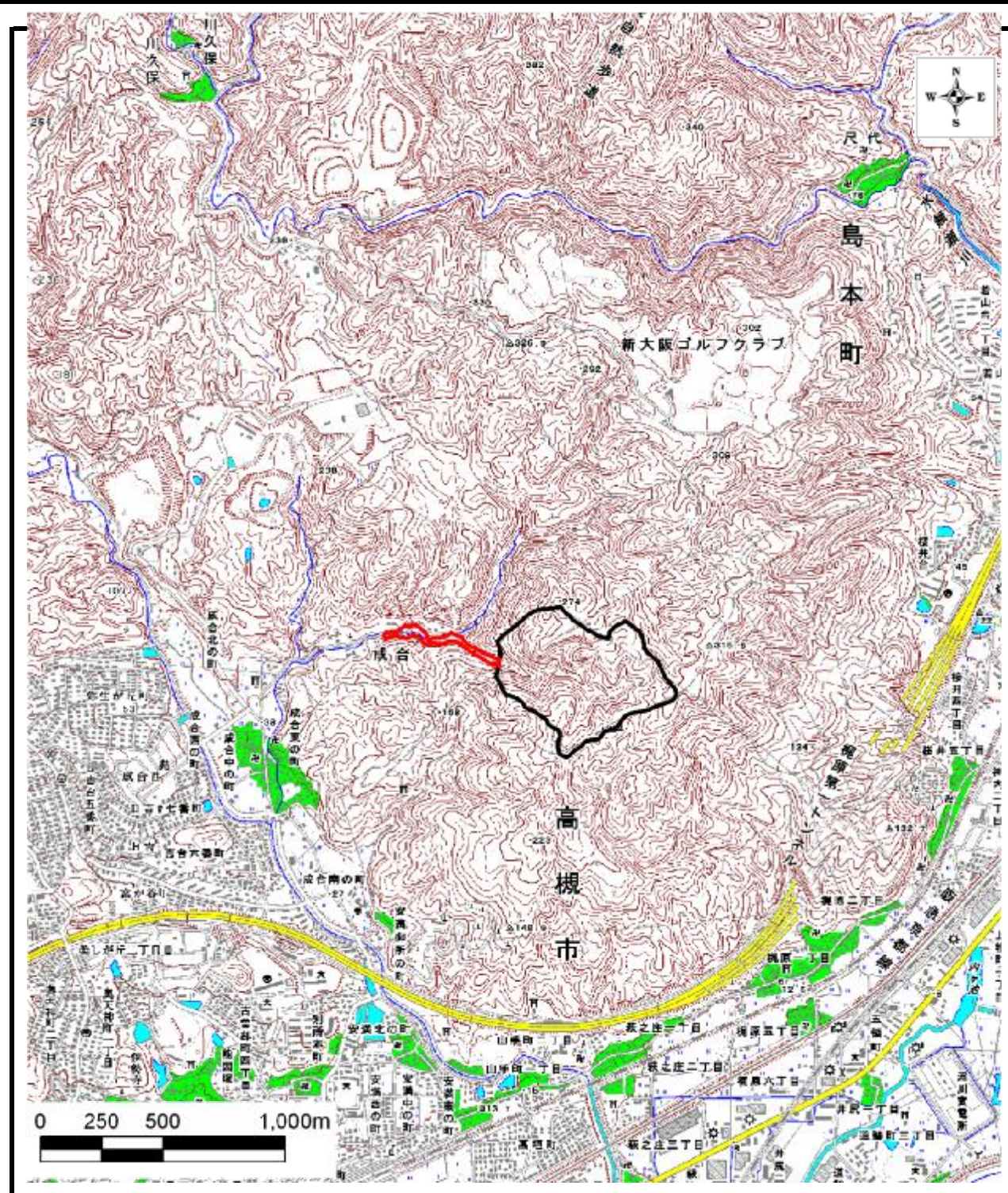
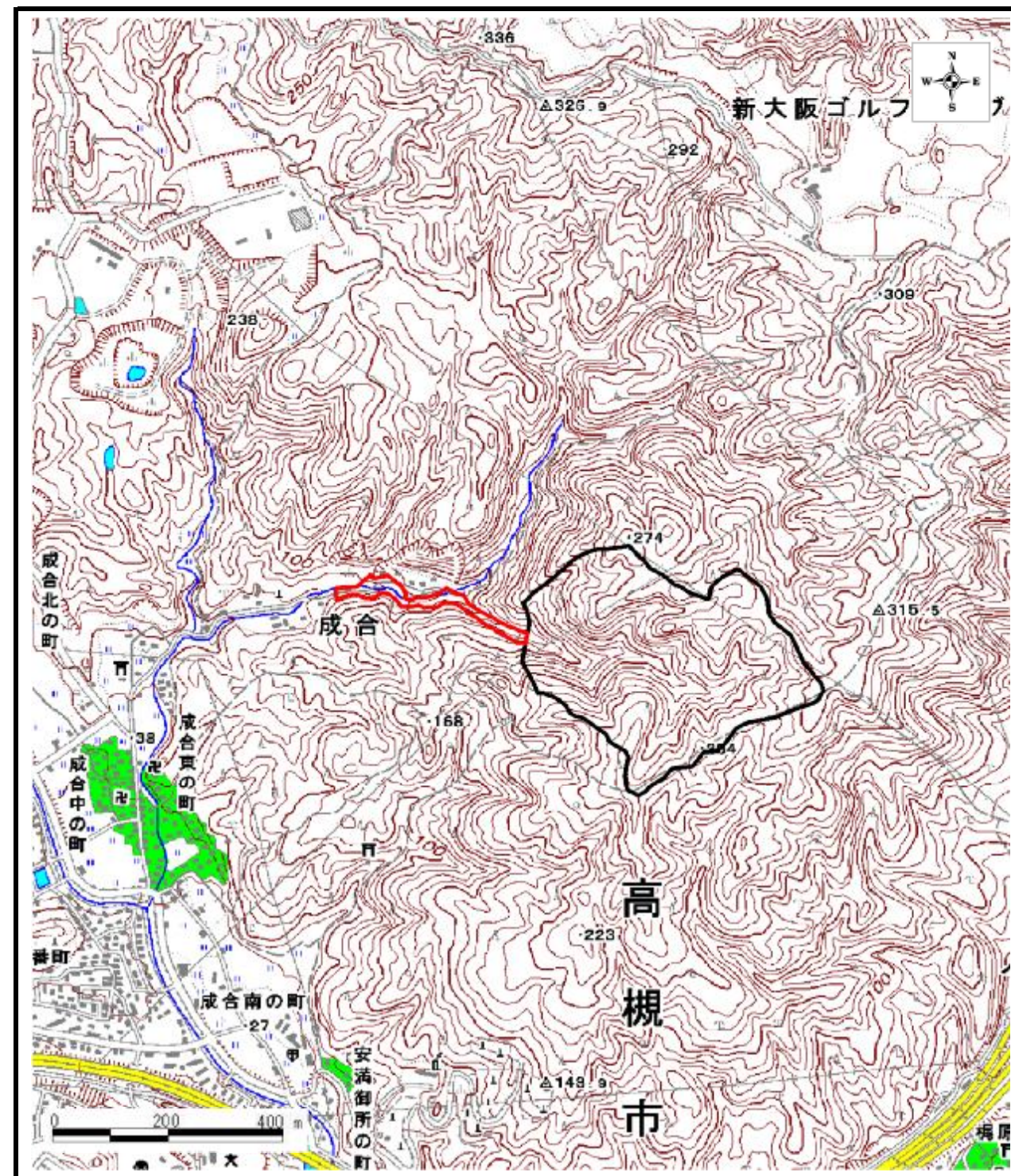


土砂災害警戒区域等の指定の公示に係る図書



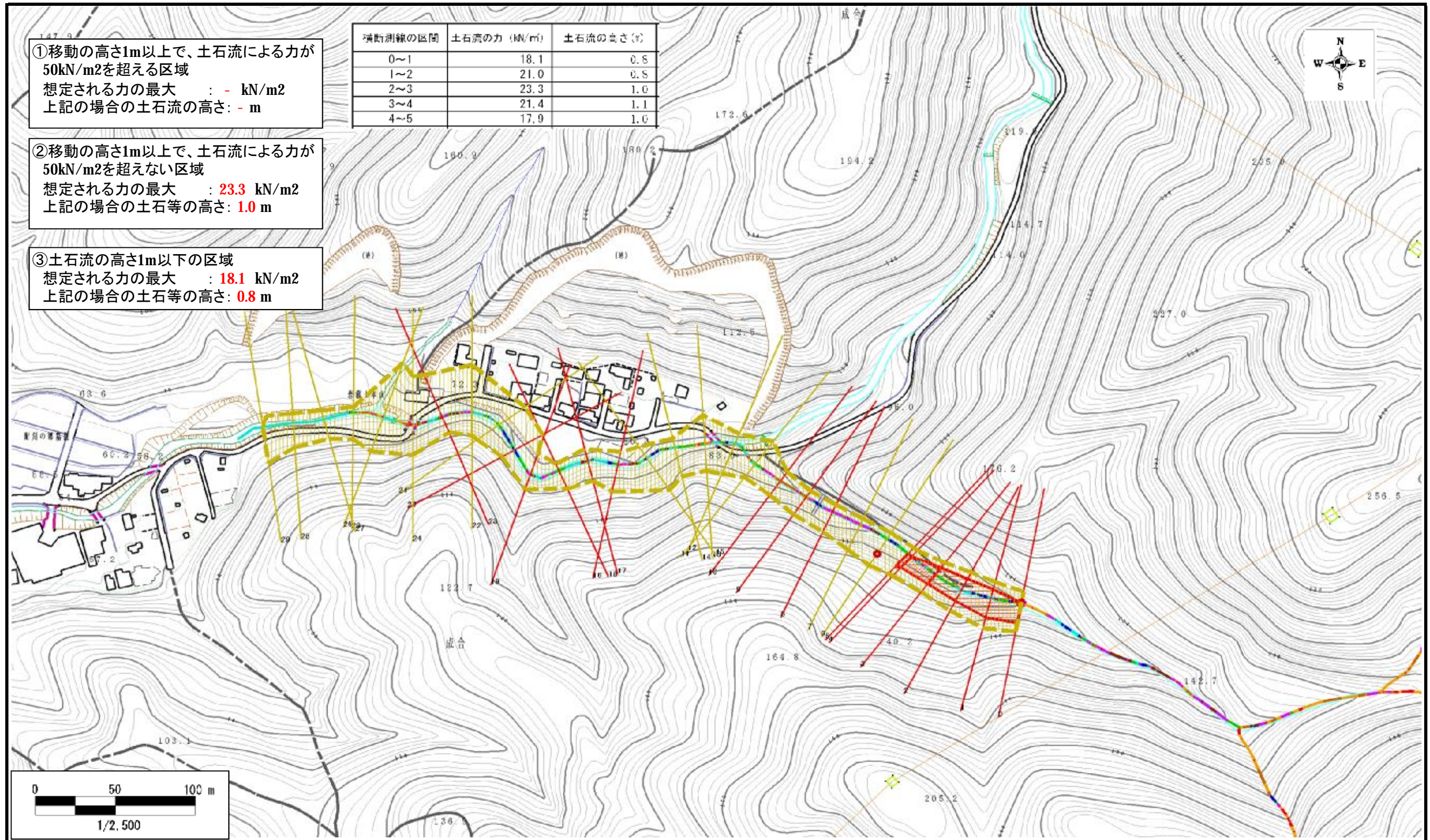
区域指定箇所概略位置図(1/25,000)



区域指定箇所位置図(1/15,000)

様式-1(土) 土砂災害警戒区域・土砂災害特別警戒区域 位置図 (この地図は、国土地理院発行の1/25,000地形図「高槻」の一部を使用した)	自然現象の種類	土石流	溪流番号	D20730482
	告示番号	大阪府告示第 441/442 号	溪流の名称	東檜尾川左3
	告示年月日	平成24年3月14日	所在地	高槻市

土砂災害警戒区域等の指定の公示に係る図書



様式-3(土) 土砂災害警戒区域等 区域図	土砂災害防止法第6条第1項に該当する区域		自然現象の種類	土石流	溪流番号	D20730482
	土砂災害防止法第8条第1項に該当する区域	①土石流の(移動)高さが1m以上の場合、土石等の移動による力が50kN/m ² を超える区域 ②土石流の(移動)高さが1m以上の場合、土石等の移動による力が50kN/m ² を超えない区域 ③土石流の高さが1m以下の区域	 	告示番号	大阪府告示第 441 号 442 号	溪流の名称 東檜尾川左3
				告示年月日	平成24年3月14日	所在地