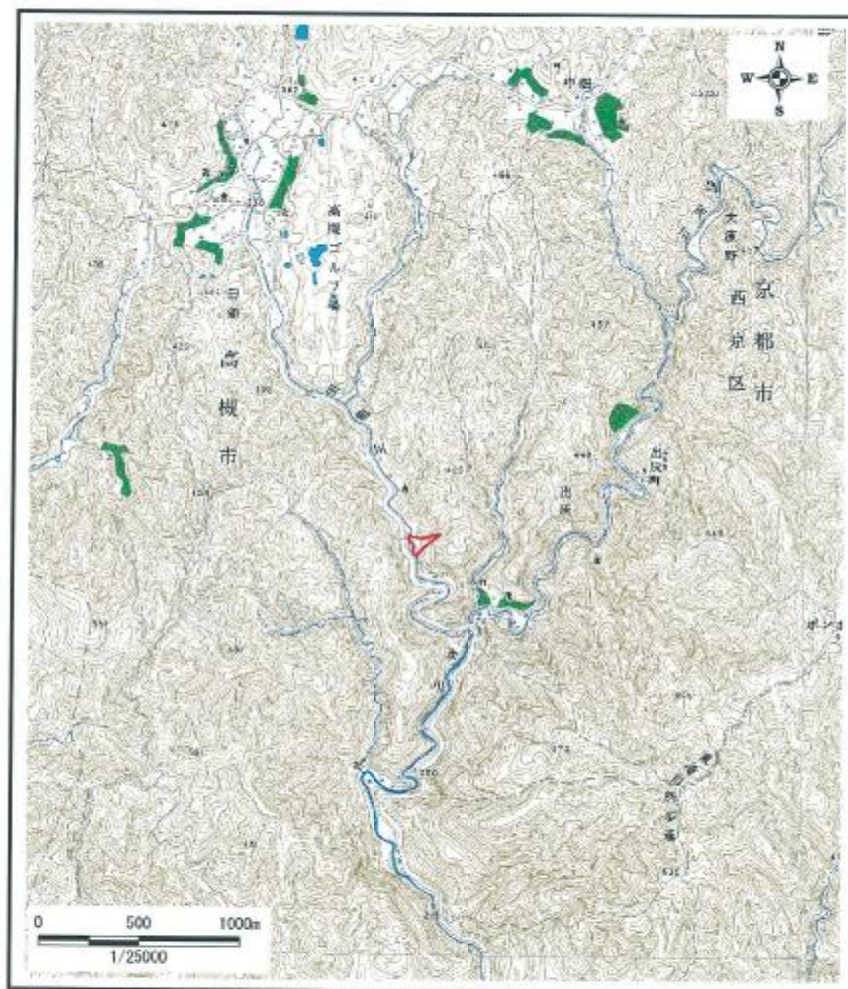
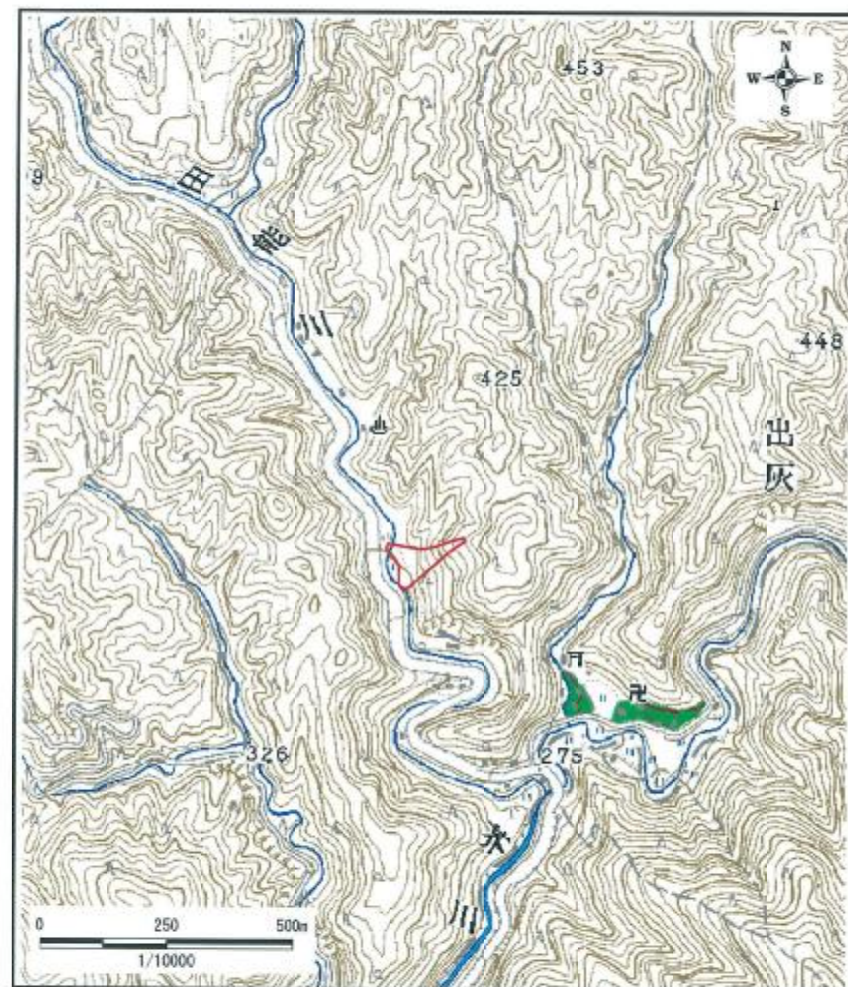


土砂災害警戒区域等の指定に係る図書(その1)



区域指定箇所概略位置図(1/25,000)



区域指定箇所位置図(1/10,000)

様式-1(急)-(ア) 指定区域位置図 [この地図は、国土地理院発行の1/25,000地形図 「淡典」「淀」「高槻」「京都西南部」の一部を使用した]	自然現象の種類	急傾斜地の崩壊	区域番号	K20701140
	告示番号	大阪府告示第 591 号	区域の名称	出灰(10)
	告示年月日	平成24年3月30日	所在地	高槻市大字出灰

土砂災害警戒区域等の指定の公示に係る図書(その2)

