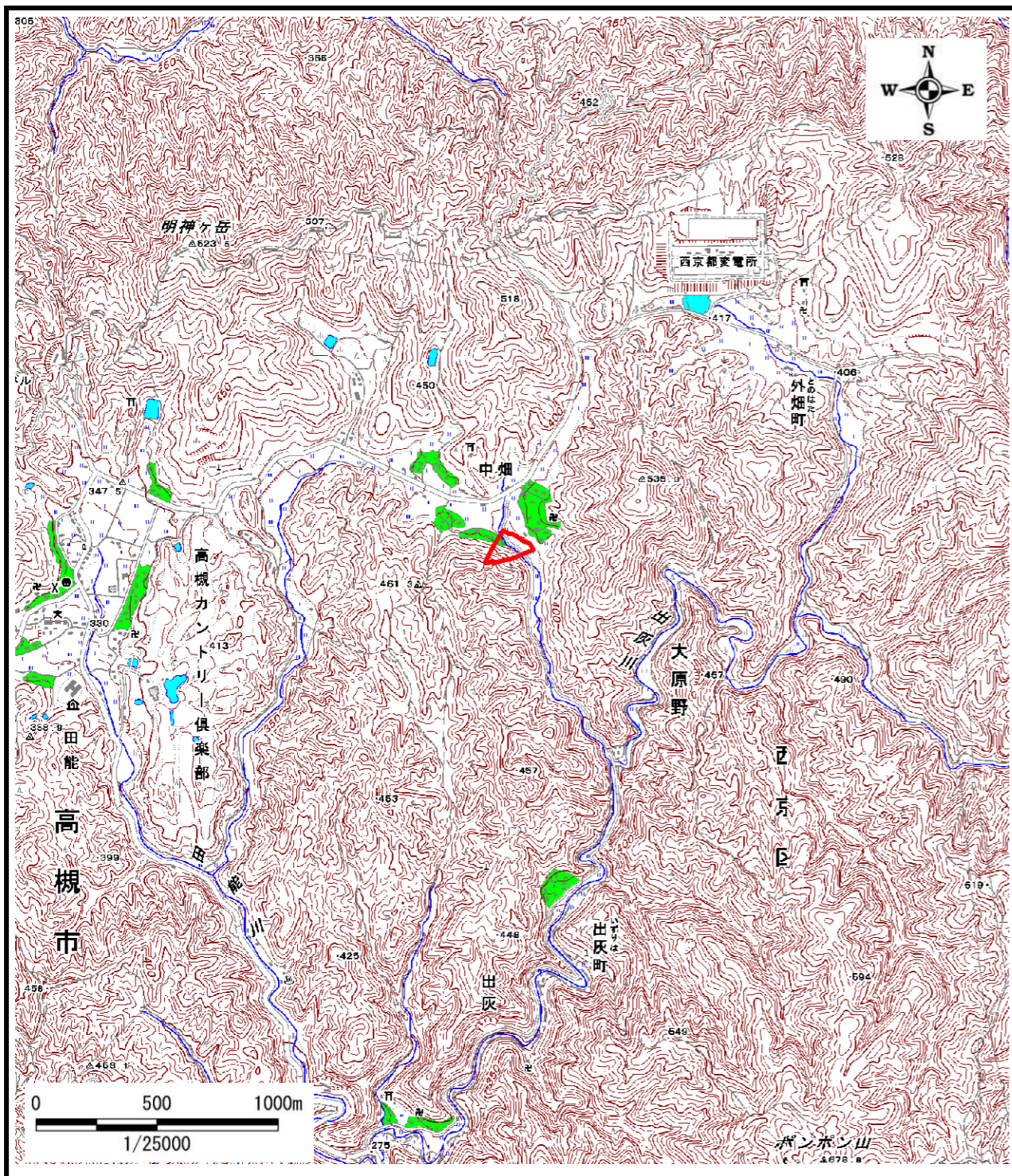
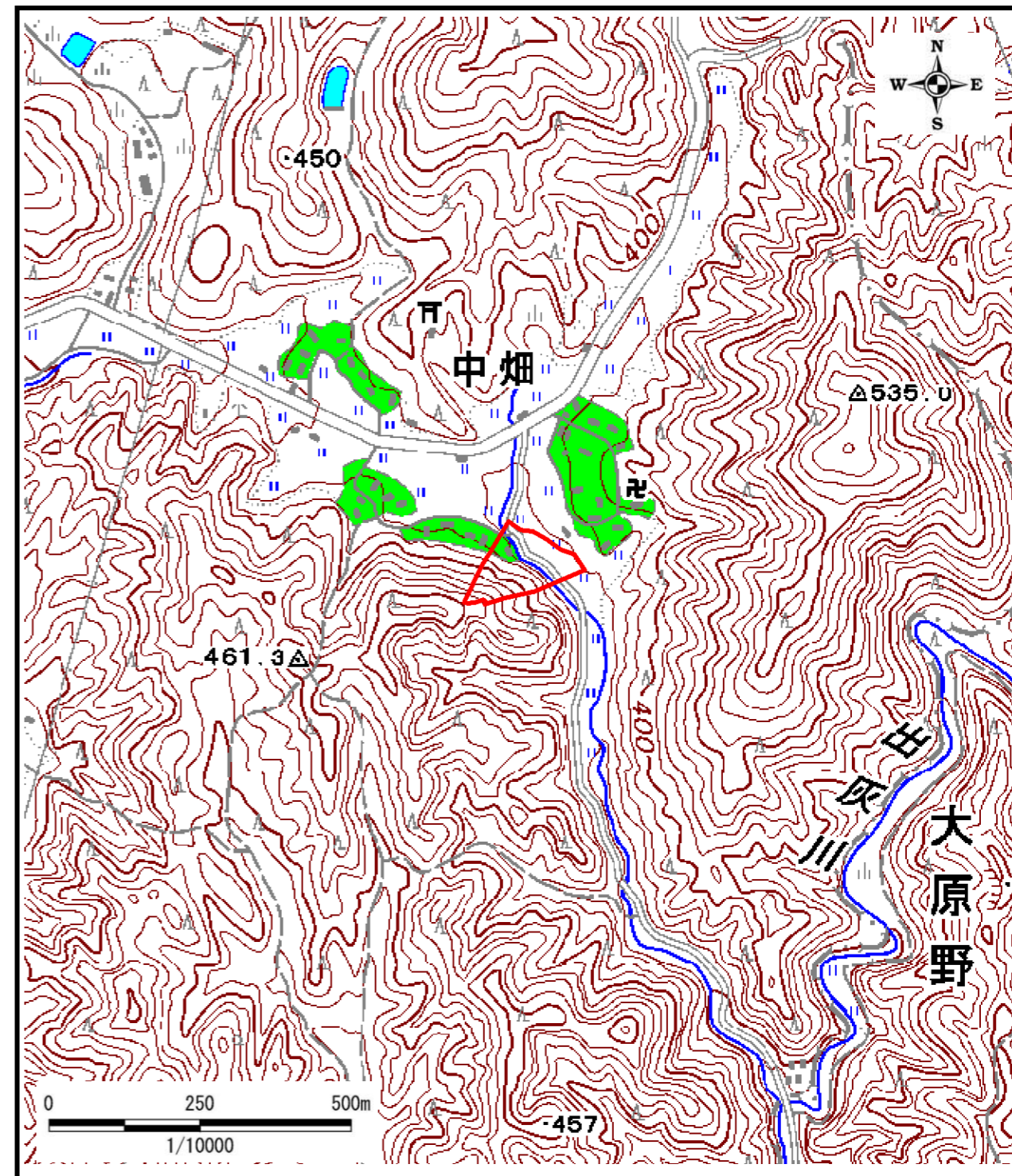


土砂災害警戒区域等の指定の公示に係る図書(その1)



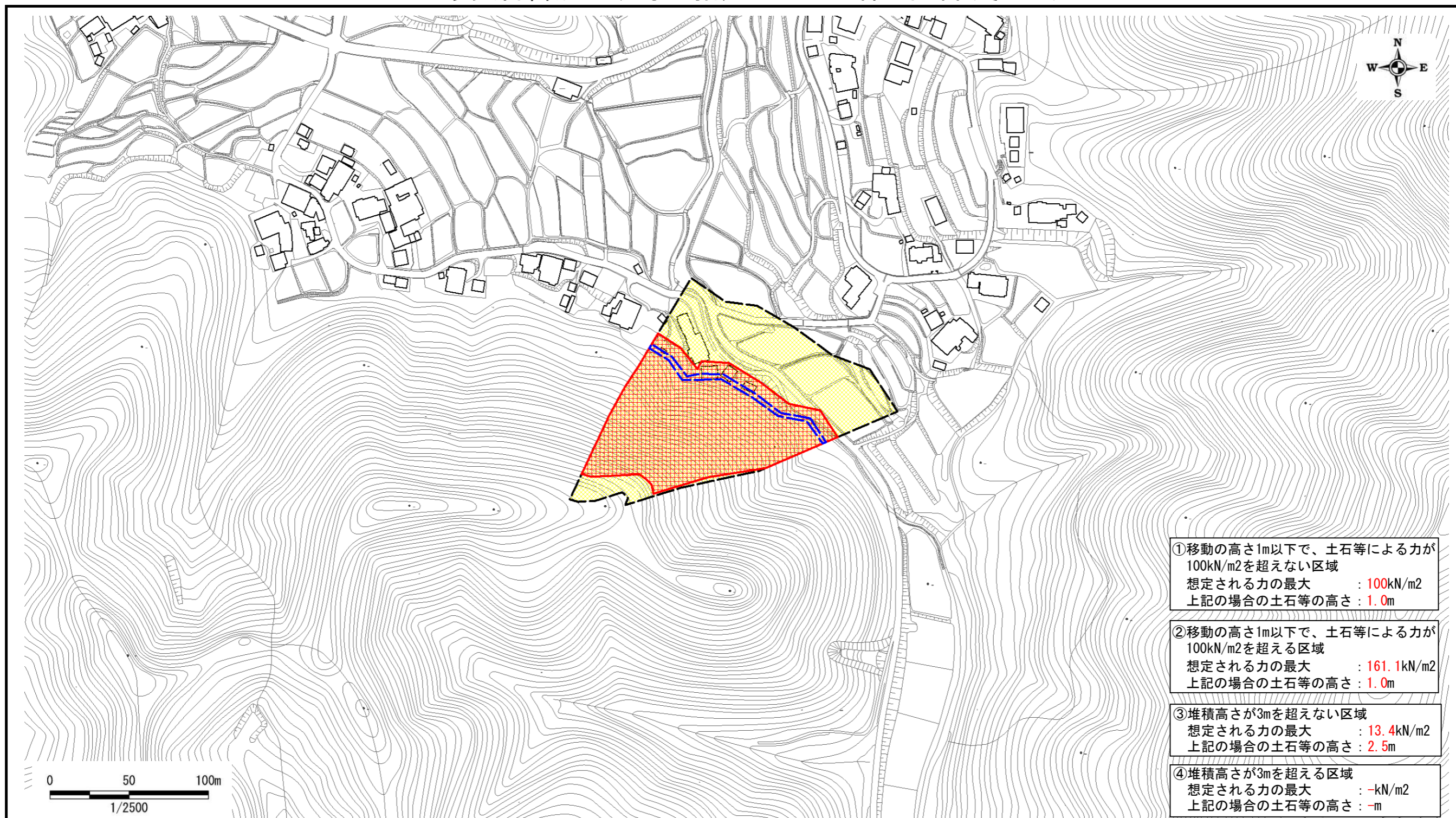
区域指定箇所概略位置図(1/25,000)






区域指定箇所位置図(1/10,000)

様式-1(急)-(ア) 指定区域位置図 (この地図は、国土地理院発行の1/25,000地形図「法貴」「京都西南部」の一部を使用した)	自然現象の種類	急傾斜地の崩壊	区域番号	K20703471
	告示番号	大阪府告示第 145/146 号	区域の名称	タコ子-1
	告示年月日	平成28年1月29日	所在地	高槻市大字中畑

土砂災害警戒区域等の指定の公示に係る図書(その2)



- ①移動の高さ1m以下で、土石等による力が100kN/m<sup>2</sup>を超えない区域  
 想定される力の最大 : 100kN/m<sup>2</sup>  
 上記の場合の土石等の高さ : 1.0m
- ②移動の高さ1m以下で、土石等による力が100kN/m<sup>2</sup>を超える区域  
 想定される力の最大 : 161.1kN/m<sup>2</sup>  
 上記の場合の土石等の高さ : 1.0m
- ③堆積高さが3mを超えない区域  
 想定される力の最大 : 13.4kN/m<sup>2</sup>  
 上記の場合の土石等の高さ : 2.5m
- ④堆積高さが3mを超える区域  
 想定される力の最大 : -kN/m<sup>2</sup>  
 上記の場合の土石等の高さ : -m

様式-2(急)-(ウ) 土砂災害警戒区域等 区域図	土砂災害防止法第7条第1項に該当する区域		縮尺 1:2,500	自然現象の種類	急傾斜地の崩壊	区域番号	K20703471
	土砂災害防止法第9条第1項に該当する区域			告示番号	大阪府告示第 145/146 号	区域の名称	タコ子-1
	土砂等の(移動)高さが1m以下の場合、土石等の移動による力が100kN/m <sup>2</sup> を超える区域			告示年月日	平成28年1月29日	所在地	高槻市大字中畑
土砂等の堆積の高さが3mを超える区域							